

Кваліфікаційна магістерська робота
на здобуття другого (магістерського)
рівня вищої освіти



ХАРАКТЕРИСТИКА АНАЛІТИЧНОГО МЕТОДУ ДОСЛІДЖЕННЯ АРХІТЕКТУРНИХ ФОРМ У ПРОЦЕСІ МОДЕЛЮВАННЯ ОДЯГУ



Виконала:

студентка II курсу, групи ПН(лп)-63 Альона
САВДІД

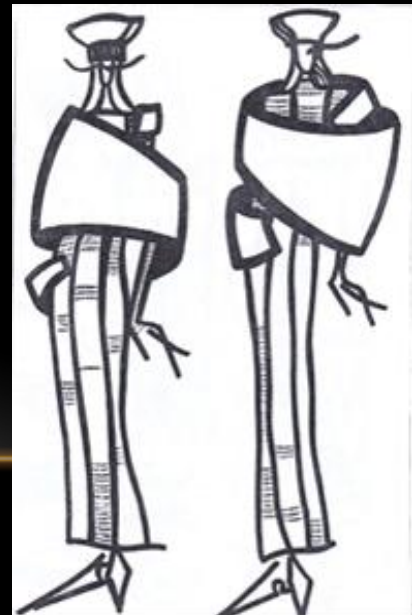
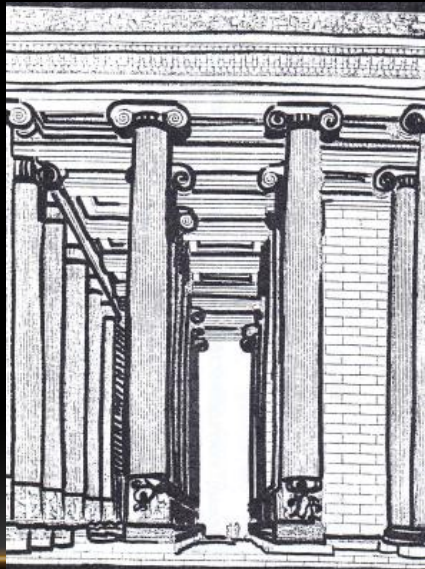
Науковий керівник:

д. п. н., проф. Євген КУЛИК

ОСНОВНИМ ЗАВДАННЯМ СУЧАСНОГО ДИЗАЙНУ ОДЯГУ Є НЕ ЛИШЕ ПРОЄКТУВАННЯ І ВИГОТОВЛЕННЯ ГОТОВИХ ВИРОБІВ, А Й ЗАБЕЗПЕЧЕННЯ ХУДОЖНЬОЇ ВИРАЗНОСТІ ОДЯГУ В КОНТЕКСТІ МОДНИХ І ОБРАЗНО-СТИЛЬОВИХ ТЕНДЕНЦІЙ ДАНОГО ЧАСОВОГО ПЕРІОДУ, ГАРМОНІЙНОЇ ДОСКОНАЛОСТІ ФОРМИ ВИРОБУ З УРАХУВАННЯМ ВЛАСТИВОСТЕЙ МАТЕРІАЛІВ, МОДНИХ КОНСТРУКТИВНО-ТЕХНОЛОГІЧНИХ ОСОБЛИВОСТЕЙ ТА ІННОВАЦІЙНИХ ТЕХНОЛОГІЙ.

ПРОТЯГОМ РОЗВИТКУ МОДИ ТВОРИ АРХІТЕКТУРИ ПОСТІЙНО ПРИВЕРТАЮТЬ УВАГУ МОДЕЛЬЄРІВ, ЯКІ ПРИ РОЗРОБЦІ НОВИХ МОДЕЛЕЙ І КОЛЕКЦІЙ ЧАСТО ЧЕРПАЮТЬ НАТХНЕННЯ В АРХІТЕКТУРНІЙ СПАДЩИНІ РІЗНИХ ЧАСІВ І НАРОДІВ.

**МЕТА ДОСЛІДЖЕННЯ: ОБГРУНТУВАТИ
ОСОБЛИВОСТІ ВИКОРИСТАННЯ
АНАЛІТИЧНОГО МЕТОДУ ТРАНСФОРМАЦІЇ
АРХІТЕКТУРНИХ ФОРМ У ПРОЦЕСІ
ПРОЄКТУВАННЯ ТА МОДЕЛЮВАННЯ
КОЛЕКЦІЇ ЖІНОЧОГО ОДЯГУ**



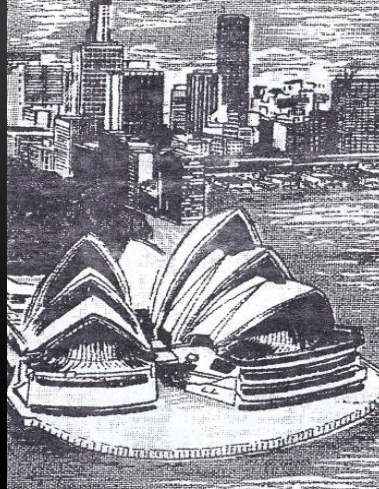
РЕАЛІЗАЦІЯ ПОСТАВЛЕНОЇ МЕТИ ПЕРЕДБАЧАЄ ВИРІШЕННЯ ТАКИХ ЗАВДАНЬ:

1. ПРОАНАЛІЗУВАТИ ОСОБЛИВОСТІ ЗАСТОСУВАННЯ АНАЛІТИЧНОГО МЕТОДУ ТРАНСФОРМАЦІЇ У ПРОЦЕСІ ПРОЄКТУВАННЯ НОВИХ МОДЕЛЕЙ ОДЯГУ.

2. ВИКОНАТИ ДОСЛІДЖЕННЯ АРХІТЕКТУРНИХ ФОРМ, ХАРАКТЕРНИХ СТИЛЮ МОДЕРН.

3. ДОСЛІДИТИ ОСТАННІ МОДНІ ТЕНДЕНЦІЇ В ПРОЄКТНИХ ПРАКТИКАХ СВІТОВИХ ДИЗАЙНЕРІВ ОДЯГУ.

4. РОЗРОБИТИ ТА ОХАРАКТЕРИЗУВАТИ МОДЕЛІ КОЛЕКЦІЇ ЖІНОЧОГО ОДЯГУ НА ОСНОВІ ТРАНСФОРМАЦІЇ АРХІТЕКТУРНИХ МОТИВІВ СТИЛЮ МОДЕРН

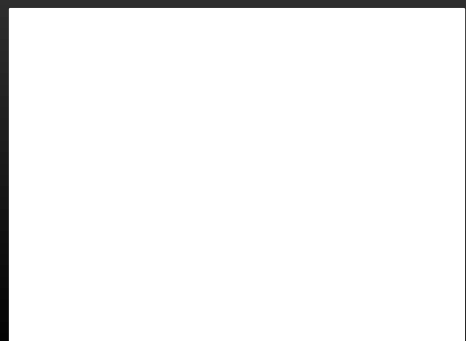


**ОБ'ЄКТ ДОСЛІДЖЕННЯ – ПРОЦЕС ХУДОЖНЬОГО
МОДЕЛЮВАННЯ ОДЯГУ.**

**ПРЕДМЕТ ДОСЛІДЖЕННЯ – РЕАЛІЗАЦІЯ
АНАЛІТИЧНОГО МЕТОДУ ДОСЛІДЖЕННЯ
АРХІТЕКТУРНИХ ФОРМ У ПРОЦЕСІ РОЗРОБКИ
КОЛЕКЦІЇ ЖІНОЧОГО ОДЯГУ.**

Методи дослідження

РОБОТА Є КОМПЛЕКСНИМ БАГАТОАСПЕКТНИМ ДОСЛІДЖЕННЯМ, ЯКЕ БАЗУЄТЬСЯ НА СИСТЕМНОМУ ПІДХОДІ ТА КОМПЛЕКСНОМУ ЗАСТОСУВАННІ ЗАГАЛЬНОНАУКОВИХ МЕТОДІВ ДОСЛІДЖЕННЯ І СПЕЦІАЛЬНИХ МЕТОДІВ МИСТЕЦТВОЗНАВЧОГО АНАЛІЗУ: ПОРІВНЯЛЬНО-ІСТОРИЧНОГО, РЕТРОСПЕКТИВНОГО, АНАЛІТИЧНО-ТИПОЛОГІЧНОГО, ОБРАЗНО-СТИЛІСТИЧНОГО, ХУДОЖНЬО-КОМПОЗИЦІЙНОГО, СТАТИСТИЧНОГО АНАЛІЗУ ТОЩО. ДЛЯ ДОСЛІДЖЕННЯ ОБРАНО МОДЕЛІ І КОЛЕКЦІЇ ОДЯГУ СВІТОВИХ БУДИНКІВ МОДИ, ЯКІ СУТТЕВО ВПЛИНУЛИ НА ФОРМУВАННЯ МОДИ І МОДНИХ ТЕНДЕНЦІЙ.



РОЗДІЛ 1

РОЗРОБКА КОНЦЕПЦІЇ КОЛЕКЦІЇ

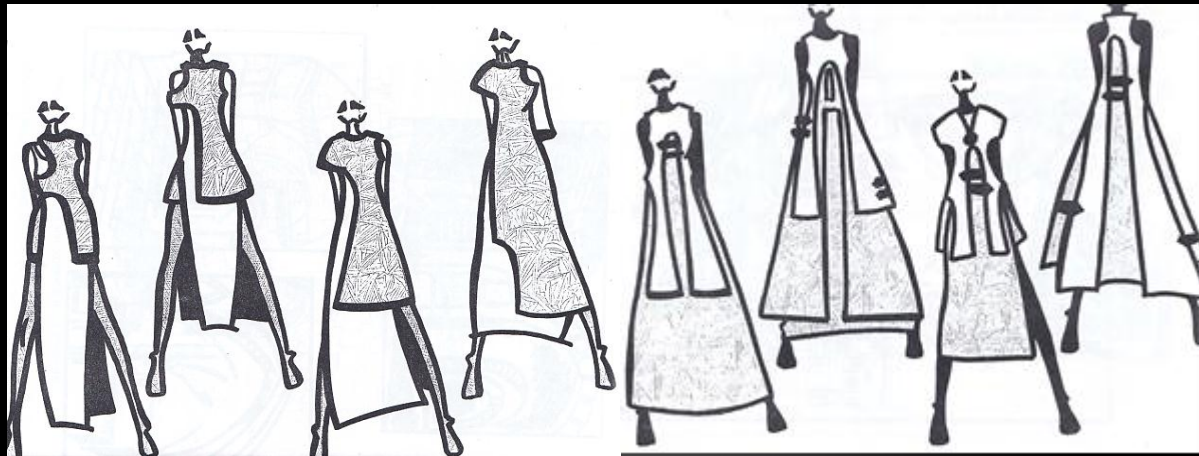
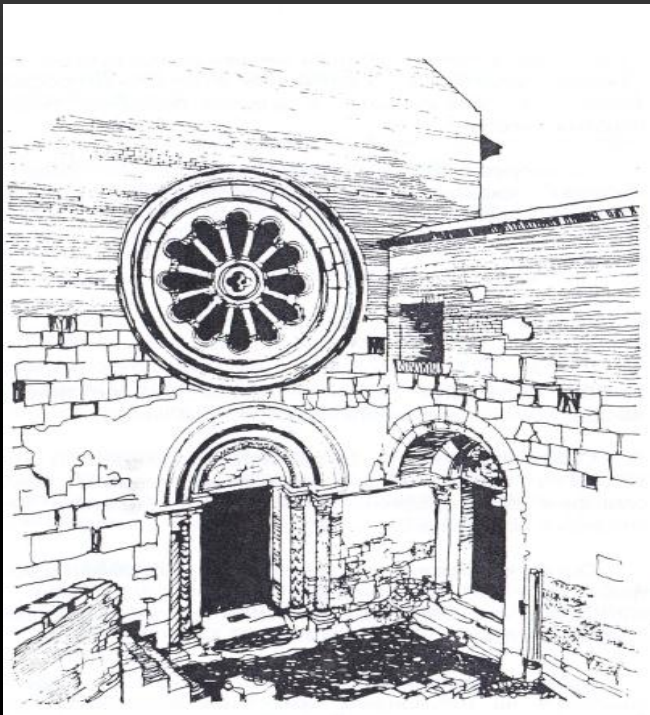
ОБРАЗНИЙ КОСТЮМ ЛОГІЧНО ТА ПРИРОДНЬО
ВИНИКАЄ НА БАЗІ АСОЦІАТИВНОГО ОБРАЗА, ЯКИЙ
ЛЕЖИТЬ В ОСНОВІ ТВОРЧОГО МЕТОДА РОБОТИ З
КОСТЮМОМ.

ІДЕЇ ПРИ СТВОРЕННІ ОДЯГУ МОЖУТЬ
СПРЯМОВУВАТИСЯ НА ПОШУК КОЛЬОРУ, ФАКТУРИ,
ФОРМИ, ЩО МАЮТЬ НОВИЗНУ ТА ОРИГІНАЛЬНІСТЬ.
РЕЗУЛЬТАТИ ПОШУКУ НОВОЇ ФОРМИ МОЖУТЬ
ДОСЯГАТИСЯ ЗА ДОПОМОГОЮ АСОЦІАТИВНИХ
ЗВ'ЯЗКІВ ФОРМИ З ТВОРЧИМ ДЖЕРЕЛОМ, АНАЛОГІЄЮ
З ТВОРЧИМ ДЖЕРЕЛОМ, ПОШУКУ ПРИНЦИПОВО
НОВОГО РІШЕННЯ.



Створення асоціативного костюма на основі стилізації образних рис готики





Створення колекції асоціативного костюма на основі стилізації узагальнених образних рис визначених архітектурних елементів

ДЖЕРЕЛОМ НАТХНЕННЯ ДЛЯ ДАНОЇ МАГІСТЕРСЬКОЇ РОБОТИ СТАЛА АРХІТЕКТУРА СТИЛЮ МОДЕРН.

ДЛЯ СТИЛЮ МОДЕРН ХАРАКТЕРНІ ХВИЛЕПОДІБНІ, АСИМЕТРИЧНІ, ЗАКРУГЛЕНІ ЛІНІЇ. ТАКОЖ ВІН ВИЗНАЧАЄТЬСЯ ВИКОРИСТАННЯМ ПРИРОДНИХ ФОРМ І ВВЕДЕННЯМ У ТВОРИ МИСТЕЦТВА ПРИКЛАДНОГО ДЕКОРАТИВНОГО ОЗДОБЛЕННЯ, ГЕОМЕТРИЧНИХ, АБСТРАКТНИХ АБО ЛІНІЙНИХ ФОРМ, ВИКОРИСТАННЯМ ПЕВНИХ ІСТОРИЧНИХ ДЖЕРЕЛ ТА СИМВОЛІЗМУ. ОРНАМЕНТАЦІЯ ТКАНИН БУЛА У ЗАГАЛЬНІЙ ТЕНДЕНЦІЇ СТИЛЮ МОДЕРН – ЗГІДНО ПРИРОДНИМ ФОРМАМ. ТЕКСТИЛЬ ДЛЯ МЕБЛІВ ТА ДЛЯ ЖІНОЧОГО ОДЯГУ, ОРНАМЕНТУВАВСЯ КВІТКОВИМИ МОТИВАМИ, ЗОБРАЖЕННЯ ЯКИХ БУЛО НАБЛИЖЕНЕ ДО ПРИРОДНИХ

РОСЛИНИ ТА КВІТИ ЗОБРАЖУЮТЬСЯ У СТИЛІЗОВАНІЙ ФОРМІ І СКЛАДАЮТЬСЯ У ВІЗЕРУНКИ, ЯКІ ПОТІМ ЗАСТОСОВУЮТЬСЯ У ВСІХ ВИДАХ МИСТЕЦТВА



ПРОАНАЛІЗОВАНО ЕТАПИ СТВОРЕННЯ КОЛЕКЦІЇ АСОЦІАТИВНОГО КОСТЮМА. ВСТАНОВЛЕНО, ЩО У ПРОЦЕСІ РОЗРОБКИ ТВОРЧОГО ДЖЕРЕЛА ПРИ ПОШУКУ НОВИХ ФОРМ, СТИЛІВ ОДЯГУ ШИРОКО ВИКОРИСТОВУЮТЬ ПРИЙОМ ТРАНСФОРМАЦІЇ, ЯКИЙ ВКЛЮЧАЄ ДОСЛІДНИЦЬКИЙ, АНАЛІТИЧНИЙ ТА ЕСКІЗНИЙ ЕТАПИ.

У МЕЖАХ КОЖНОГО ХУДОЖНЬОГО СТИЛЮ, ЯКИЙ ВИЗНАЧАЄ КУЛЬТУРУ СУСПІЛЬСТВА НА БУДЬ-ЯКОМУ ЕТАПІ ЙОГО РОЗВИТКУ, ІСНУЮТЬ ГЛИБИННІ ЗВ'ЯЗКИ МІЖ ФОРМАМИ МИСТЕЦТВА. ОСОБЛИВО МІЦНИМ ТА ЗНАЧНИМ ЦЕЙ ЗВ'ЯЗОК Є МІЖ КОСТЮМОМ ТА АРХІТЕКТУРОЮ. НІ З ЯКИМ ІНШИМ ВИДОМ МИСТЕЦТВА КОСТЮМ НЕ МОЖЕ БУТИ ТАК ТІСНО СПІВСТАВЛЕНИЙ ЯК З АРХІТЕКТУРОЮ



РОЗДІЛ 2

**ПРОЄКТНА ПРОПОЗИЦІЯ ТА
ОБГРУНТУВАННЯ КОМПОЗИЦІЙНОГО
РІШЕННЯ КОЛЕКЦІЇ**

МОДА ЗМІНЮЄ ОБЛИЧЧЯ І ФОРМУ, ВОНА ПРИСТОСОВУЄТЬСЯ ДО ПОТРЕБ ЧАСУ, В ЯКОМУ МИ ЖИВЕМО. МОДА ВЕСНИ І ЛІТА 2023 РОКУ І ЇЇ ТЕНДЕНЦІЇ ОХАРАКТЕРИЗОВАНІ НОВОЮ РЕАЛЬНІСТЮ: ОСНОВУ СКЛАДАЄ ЯК ЗРУЧНИЙ ОДЯГ, ТАК І РОМАНТИЧНІ СУКНІ.

НЕ БРАКУВАТИМЕ КРАСИВИХ КОЛЬОРІВ І РІЗНОМАНІТНИХ ВІДТІНКІВ. ВІД ПАСТЕЛЬНИХ ТОНІВ ДО ЯСКРАВОГО ЧЕРВОНОГО. ІНСТИТУТ КОЛЬОРУ PANTONE НАЗВАВ ВІДТІНКИ, ЯКІ БУЛИ НАЙПОПУЛЯРНІШИМИ ЦІЄЇ ВЕСНИ



PANTONE®

11-0110 TCX
Buttercream



PANTONE®

14-1127 TCX
Desert Mist



PANTONE®

19-4016 TCX
Inkwell



PANTONE®

17-5104 TCX
Ultimate Gray



PANTONE®

16-0632 TCX
Willow



PANTONE®

15-4020 TCX
Cerulean



PANTONE®

14-1050 TCX
Marigold



PANTONE®

18-2043 TCX
Raspberry Sorbet



PANTONE®

13-0647 TCX
Illuminating

ОДИН ІЗ ГОЛОВНИХ ТРЕНДІВ ВЕСНА-ЛІТО 2023 ЦЕ ПРОЗОРИ ТКАНИНИ І ТЮЛЬ. ВЖЕ НЕ ПЕРШИЙ СЕЗОН ВОНИ ФІГУРУЮТЬ В СПИСКАХ ГОЛОВНИХ МОДНИХ ТРЕНДІВ . ДО 2021 РОКУ ПРОЗОРИЙ ОДЯГ ПРИПИНІВ ВВАЖАТИСЯ ПРОВОКАЦІЙНИМИ, ТЕПЕР ОБРАЗИ, ЯКІ МІСТЯТЬ ПРОЗОРИ ТКАНИНИ СТАЛИ БІЛЬШ ВИТОНЧЕНИМИ ТА СТРИМАНИМИ





Коллекція весна-літо 2023 від Andrew Gn



Zimmermann весна-літо 2023

РОЗДІЛ 3

ПРОЄКТНО- КОНСТРУКТОРСЬКА ХАРАКТЕРИСТИКА МОДЕЛІ КОЛЕКЦІЇ

ЩОРАЗУ, КОЛИ ДИЗАЙНЕРИ ВДАЮТЬСЯ ДО РАДИКАЛЬНОГО ІСТОРИЗМУ, ЗГАДУЮЧИ РУКАВИ ЖИГО Й СПІДНИЦІ З ФІЖМАМИ, МИ ЗАЦІКАВЛЕНО СПОСТЕРІГАЄМО, ЯК ФОРМИ Й СИЛУЕТИ СТОЛІТНЬОЇ ДАВНИНИ ЗНОВУ СТАЮТЬ АКТУАЛЬНИМИ. ТЕПЕР КУЛЬТОВІ ВІНТАЖНІ СИЛУЕТИ ПРЕДСТАВЛЕНІ У ВИГЛЯДІ НЕВАГОМИХ РУКАВІВ-БАЛОНІВ, ДРАМАТИЧНИХ ГОСТРИХ ПЛЕЧЕЙ І СКЛАДНО СКРОЄНИХ ОБ'ЄМНИХ КОМІРІВ, ЩО СПУСКАЮТЬСЯ ДО ЛІКТІВ

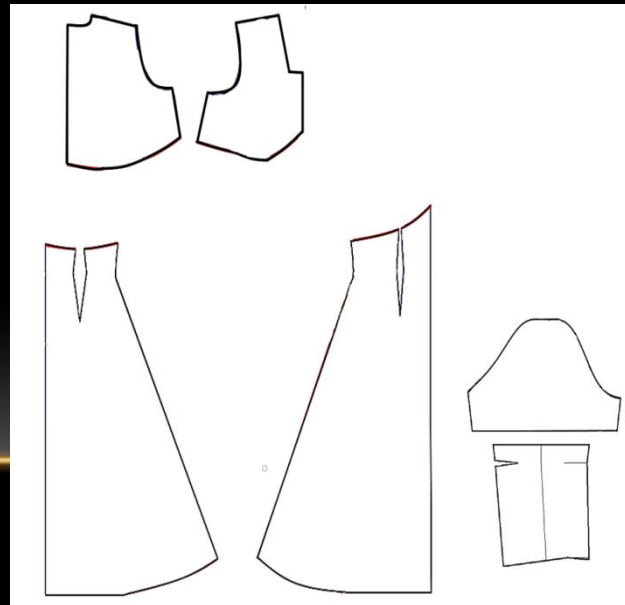
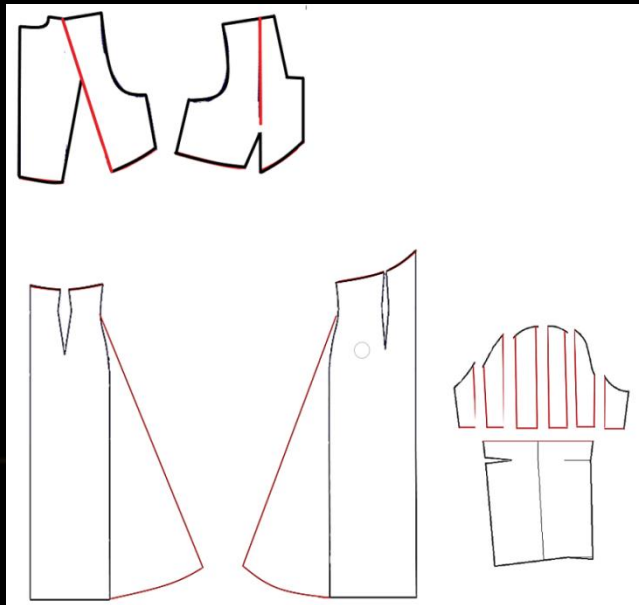
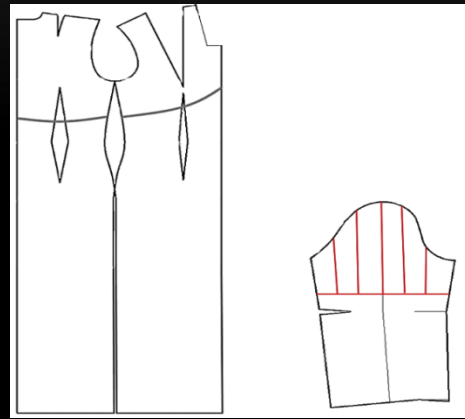
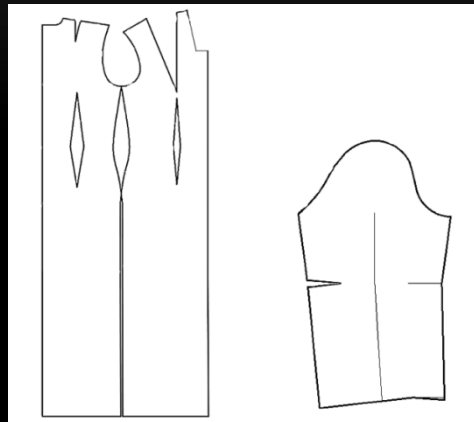


ДЛЯ ВИГОТОВЛЕННЯ БУЛА ОБРАНА НАПІВПРИТАЛЕНА СУКНЯ МІДІ ДОВЖИНИ З РУКАВА-БУФАМИ ТА КВАДРАТНИМ ВИРІЗОМ, ЗБОРКАМИ ПО ЛІНІЇ ЛІФУ НА ПІЛОЧЦІ ТА СПИНЦІ. НА ОСНОВІ ХУДОЖНЬОГО ЕСКІЗУ ОБРАНОЇ МОДЕЛІ БУЛО РОЗРОБЛЕНО КОНСТРУКТОРСЬКИЙ ТЕХНІЧНИЙ РИСУНОК В МАСШТАБІ 1:10



Сукня святкового призначення для жінок молодшого віку із темно-синьої костюмної полівіскозної тканини та чорного напівпрозорого тюлю. Сукня міди довжини, напівприталеного силуету с рукава-буфами та квадратним вирізом. Верхня частина рукава виготовлена з чорного напівпрозорого тюлю, низ – із темно-синьої костюмної полівіскозної тканини. Верх рукава призібраний по верхній частині пройми та внизу при з'єднанні с нижньою частиною рукава.

ДЛЯ ВИГОТОВЛЕННЯ ВИРОБУ, БУЛО ОБРАНО МЕТОД ТИПОВИХ КОНСТРУКЦІЙ. ТОБТО, БУЛО ОБРАНО КОНСТРУКЦІЮ ІНШОГО СХОЖОГО ЗА ПОКРОЄМ ВИРОБУ ТА ВИДОЗМІНЕНО ЇЇ ДО ФОРМ НЕОБХІДНИХ ДЛЯ ОБРАНОЇ МОДЕЛІ.



ДЛЯ ВИГОТОВЛЕННЯ СУКНІ БУЛО ОБРАНО КОСТЮМНУ ПОЛІВІСКОЗНУ ТКАНИНУ ЯК ОСНОВНУ, ТА ТЮЛЬ, ЯК ТКАНИНУ ДЛЯ ВИГОТОВЛЕННЯ ДЕТАЛЕЙ. КОСТЮМНІ ТКАНИНИ ПРИЗНАЧЕНІ ДЛЯ ПОШИТТЯ КОСТЮМІВ ДЛЯ ЧОЛОВІКІВ І ЖІНОК, ПІДЖАКІВ, ЖАКЕТІВ, САРАФАНІВ, СПІДНИЦЬ, БРЮК І, ЗВИЧАЙНО, СУКОНЬ. ЦІ МАТЕРІАЛИ БУВАЮТЬ НАЙРІЗНОМАНІТНІШИХ СКЛАДІВ – З НАПІВВОВНИ АБО ЧИСТОЇ ВОВНИ (КЛАСИЧНИЙ ВАРІАНТ) – В ОСНОВНОМУ ЗАСТОСОВУЮТЬ ДЛЯ ПОШИТТЯ САМЕ КОСТЮМІВ



ФОТО ГОТОВОГО ВИРОБУ

У РЕЗУЛЬТАТІ ВИКОНАНОЇ РОБОТИ ПО АНАЛІЗУ СУЧАСНИХ ТЕНДЕНЦІЙ МОДИ БУЛО СТВОРЕНО ВИРІБ, ЯКИЙ ПЕРЕДАЄ ЯК І ТЕМУ ДИПЛОМНОЇ РОБОТИ, ТАК І ЗАЛУЧАЄ ТРЕНДИ 2023 РОКУ.

БУЛО ПРОВЕДЕНО АНАЛІЗ ЯК ЕПОХИ МОДЕРНУ ТАК І НАЙСУЧАСНІШИХ ТЕНДЕНЦІЙ МОДИ, І СТВОРЕНО КОЛЕКЦІЮ, ЯКА ПОЄДНУЄ В СОБІ ОБИДВА НАПРЯМИ ДОСЛІДЖЕННЯ. ВИГОТОВЛЕНА МОДЕЛЬ ОДЯГУ ЯКНАЙКРАЩЕ РОЗКРИВАЄ ОБРАНУ ТЕМУ КОЛЕКЦІЇ, ВІДПОВІДАЄ ВИМОГАМ, ЩО ВИСУВАЮТЬСЯ ДО НЕЇ, СВОЇМ НАСТРОЄМ І ДИЗАЙНЕРСЬКИМ ВИРІШЕННЯМ ВІДПОВІДАЄ АКТУАЛЬНИМ ТЕНДЕНЦІЯМ МОДНОЇ ІНДУСТРІЇ ЗА ОСТАННІЙ ПЕРІОД.

В
И
С
Н
О
В
К
И

ПРОАНАЛІЗУВАВШИ ПЕРІОД МОДЕРНУ МОЖНА
ЗРОБИТИ ВИСНОВКИ, ЩО ТВОРЧА СПАДЩИНА ЕПОХИ
АР-НУВО ДУЖЕ АКТИВНО ВИКОРИСТОВУЄТЬСЯ В
ДИЗАЙНІ Й СЬОГОДНІ, ЦЕ ПРОСТЕЖУЄТЬСЯ В ДИЗАЙНІ
ІНТЕР'ЄРУ, МОДНИХ ТЕНДЕНЦІЯХ В ОДЯЗІ, ДИЗАЙНІ
ПОБУТОВОГО СЕРЕДОВИЩА ТОЩО.

СПРОЄКТОВАНА КОЛЕКЦІЯ ПОВНІСТЮ ВІДПОВІДАЄ
МОДНИМ ТЕНДЕНЦІЯМ, ОБРАНІЙ ТЕМІ ТА КОНЦЕПЦІЇ
МАГІСТЕРСЬКОЇ РОБОТИ, ВІДПОВІДАЄ ВСІМ ВИМОГАМ
ПОСТАВЛЕНИМ ПЕРЕД НЕЮ ТА МАЄ ОПТИМАЛЬНО
ЦІЛІСНЕ КОМПОЗИЦІЙНЕ РІШЕННЯ КОЛЕКЦІЇ, ЦЕ
ГОВОРИТЬ ПРО ТЕ, ЩО ПОСТАВЛЕНА МЕТА В ДАНІЙ
МАГІСТЕРСЬКІЙ РОБОТІ ВИКОНАНА НАЙКРАЩИМ
ЧИНОМ.

РЕЗУЛЬТАТОМ ДИПЛОМНОЇ РОБОТИ СТАЛА КОЛЕКЦІЯ
«MYSTERIES OF MODERN», ЩО ПОЄДНУЄ В СОБІ
ІСТОРИЧНИЙ ПЕРІОД МОДЕРНУ ТА НАЙСУЧАСНІШІ
ТЕНДЕНЦІЇ ВИСОКОЇ МОДИ.

Кваліфікаційна магістерська робота
на здобуття другого (магістерського)
рівня вищої освіти



ХАРАКТЕРИСТИКА АНАЛІТИЧНОГО МЕТОДУ ДОСЛІДЖЕННЯ АРХІТЕКТУРНИХ ФОРМ У ПРОЦЕСІ МОДЕЛЮВАННЯ ОДЯГУ



Виконала:

студентка II курсу, групи ПН(лп)-63 Альона
САВДІД

Науковий керівник:

д. п. н., проф. Євген КУЛИК