

Особливості дизайн- проєктування інтер'єру бібліотеки

Мета дослідження: визначення особливостей дизайн-проекування інтер'єру сучасної громадської багатофункціональної бібліотеки і розробка експериментального дизайн-проекту бібліотеки-книжкового клубу.

Для досягнення поставленої мети необхідно вирішити такі завдання:

1. Аналіз наукових джерел за напрямом дослідження.
2. Аналіз нормативних вимог до проектування бібліотеки, що одночасно є книжковим клубом.

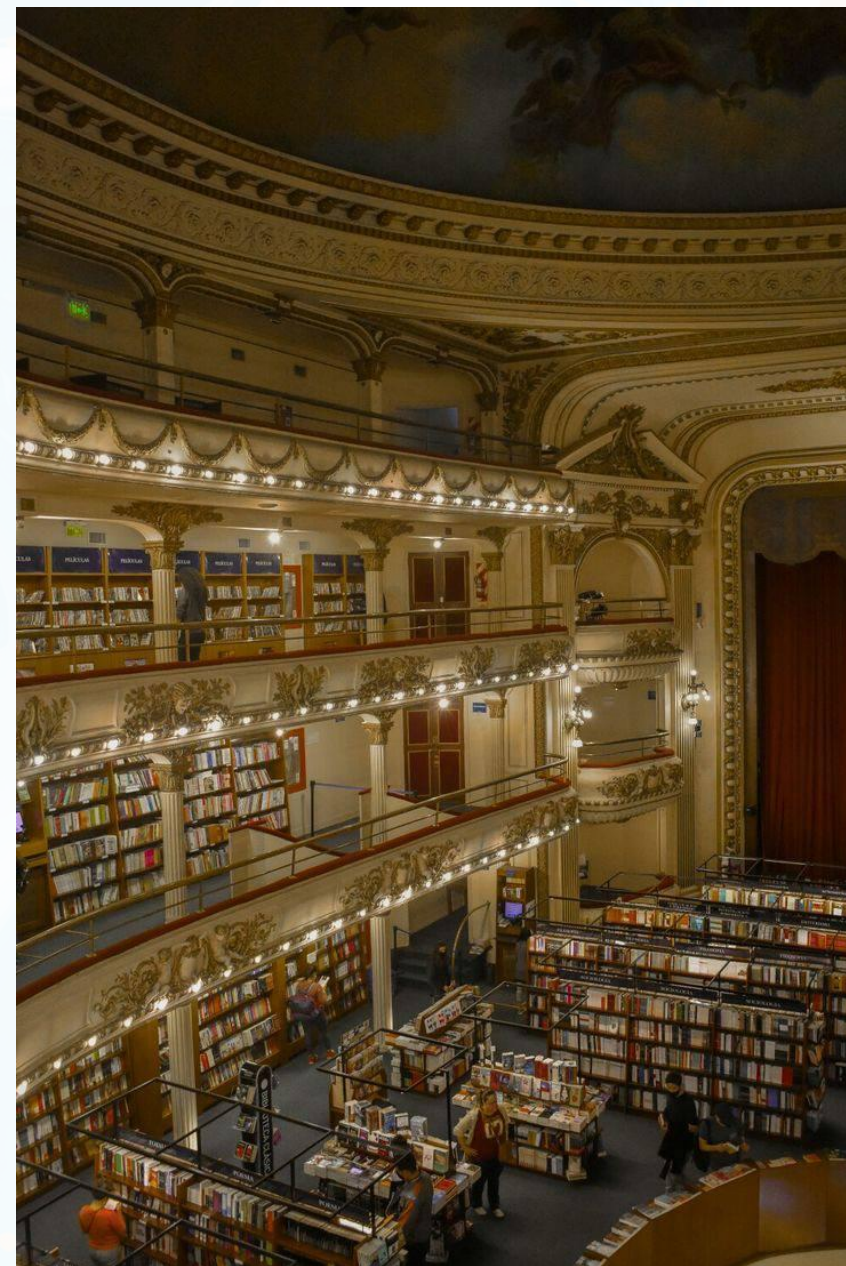


3. Аналіз і узагальнення досвіду проектування і дизайну сучасних поліфункціональних бібліотек.

4. Розробка експериментального дизайн-проекту бібліотеки-книжкового клубу.

Об'єкт дослідження – інтер'єр громадської бібліотеки-книжкового клубу.

Предмет дослідження – особливості дизайн-проектування інтер'єру бібліотеки.

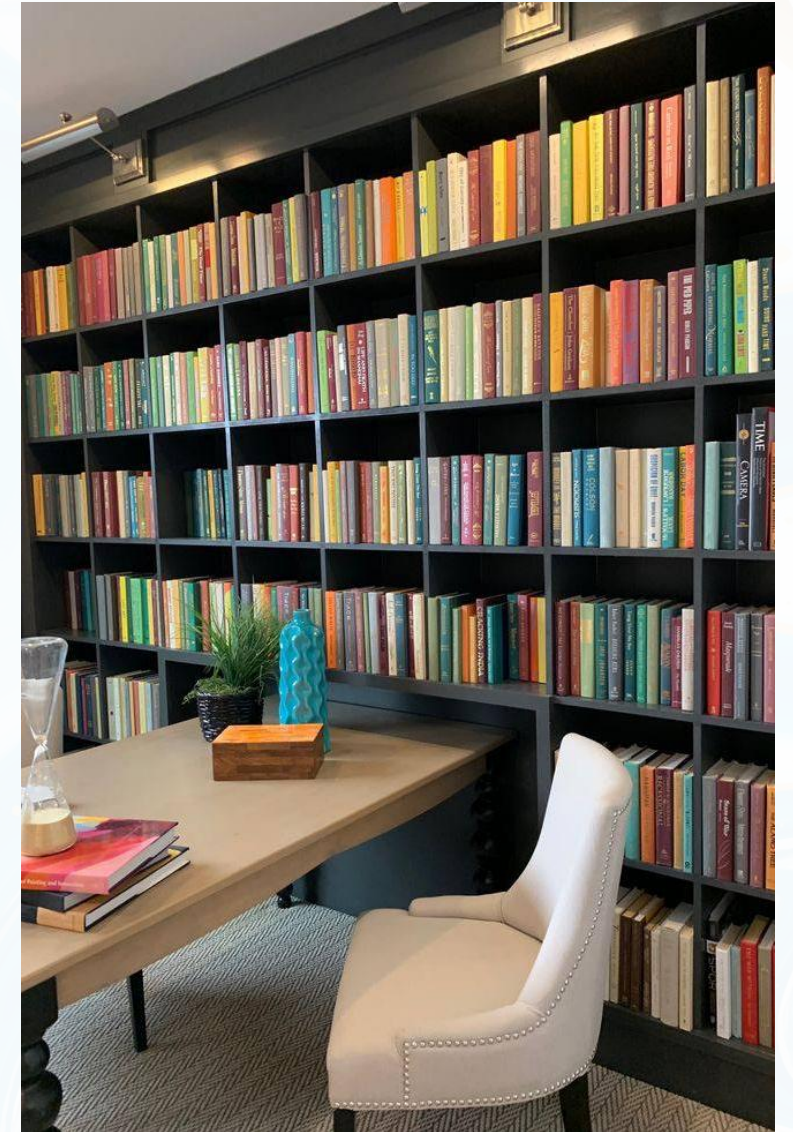


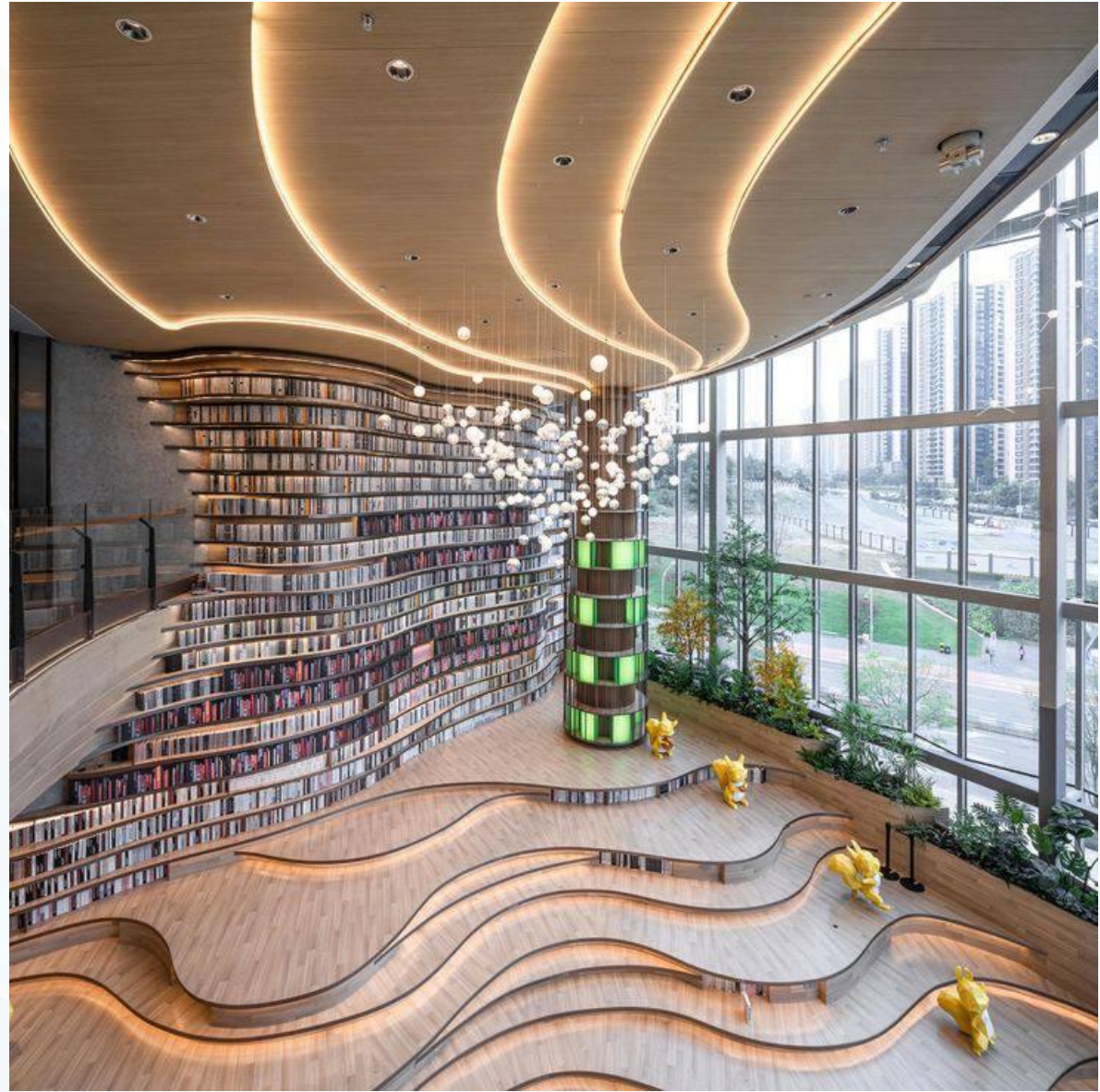
Методи дослідження:

- теоретичні (вивчення і аналіз навчально-методичної та спеціальної літератури для обґрунтування теоретичних положень дослідження);

- емпіричні (спостереження та порівняння з метою визначення особливостей дизайн-проекування інтер'єру бібліотеки).

Практичне значення дослідження узагальнено досвід проектування громадських бібліотек та розроблено концепцію поліфункціонального простору сучасної бібліотеки як бібліотеки-книжкового клубу.

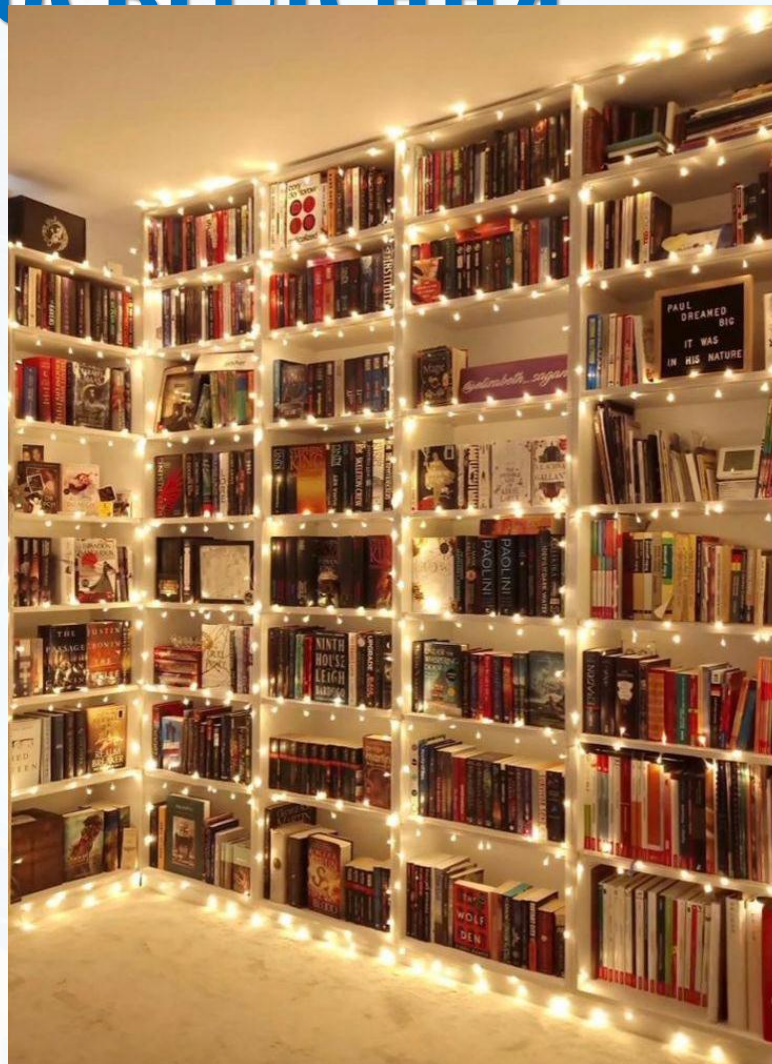








Вимоги до матеріалів та обладнання, декорування і освітлення



а)



б)



Рис. 1.1 Інтер'єри бібліотеки «Підземний ліс» в Шанхаї, Китай
а) Приміщення нижнього рівня; б) Приміщення верхнього рівня [5]

a)



б)



Рис. 1.2 Інтер'єр центрального залу бібліотеки Тяньцзінь Бінхай,
Китай: а) Розташування полиць з книгами;
б) Загальний вигляд залу з білою сферою та ресепшеном [42]



Рис. 1.3 Інтер'єр основного залу бібліотеки Алвара Аалто
в Выборзі, Фінляндія [3]



Рис. 1.4 Інтер'єри бібліотеки філософської школи, Зографу, Греція [46]

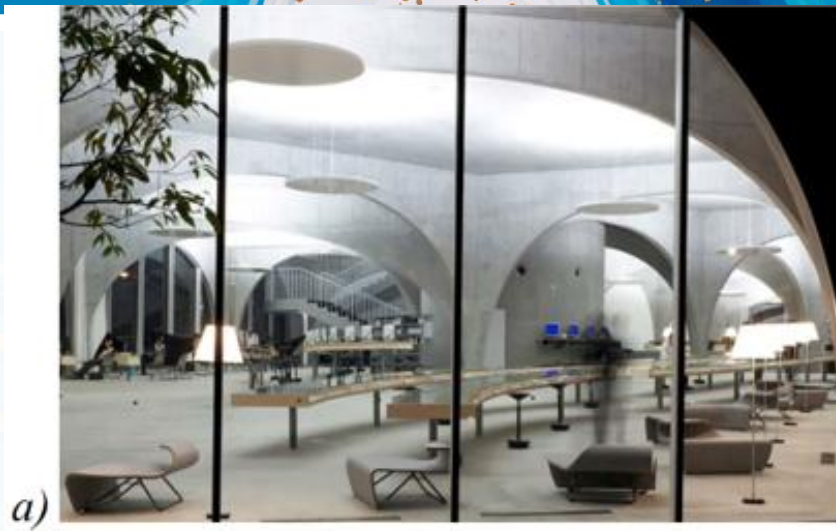


Рис. 1.5 Интер'єри бібліотеки університету мистецтв Тама в Токіо від Тойо Іто: а) Вигляд холу бібліотеки з вулиці; б) Зона розміщення фондів та читання; в) Вигляд холу бібліотеки з середини; г) Зони для читання [6]

Фізичне
середовище

Соціальне
середовище

Предметне
середовище

| № | Функціональна зона | Приміщення, що входять до складу зони | Загальна площа, м ² |
|---|---------------------------|---|--------------------------------|
| 1 | Вхідна | Вхід (спуск) в бібліотеку, сходи | 97,50 |
| 2 | Тамбур | Три тамбури, розділені перегородками | 19,60 |
| 3 | Гардероб | Одне приміщення з стійкою та вішаками для даної функції | 27,90 |
| 4 | Камери зберігання | Невелике приміщення з камерами схову | 6,90 |
| 5 | Хол | Багатофункціональне приміщення, містить входи в усі функціональні зони | 659,00 |
| 6 | Зберігання фондів | Приміщення зі стелажми для розміщення книг | 153,10 |
| 7 | Санвузол | 5 приміщень до яких входять: 2 приміщення з умивальниками, 2 приміщення з кабінками та 1 туалетна кімната для осіб з інвалідністю | 32,20 |
| 8 | Зустрічі книжкового клубу | Одне велике приміщення для цієї функції | 237,80 |
| 9 | Автограф-сесії авторів | Приміщення для проведення подібних подій та лекцій | 123,00 |

| | | | |
|---------|----------|--|--------|
| 10 | Кав'ярня | Відкрита зона, яка входить до складу холу, але умовно розмежовується з нею | 200,40 |
| 11 | Кухня | Приміщення, для готування страв, що подаються у кав'ярні | 30,40 |
| 12 | Читання | Читальна зала відокремлена від основної (хол), призначена для більшого усамітнення | 97,20 |
| Загалом | | | 1685 |

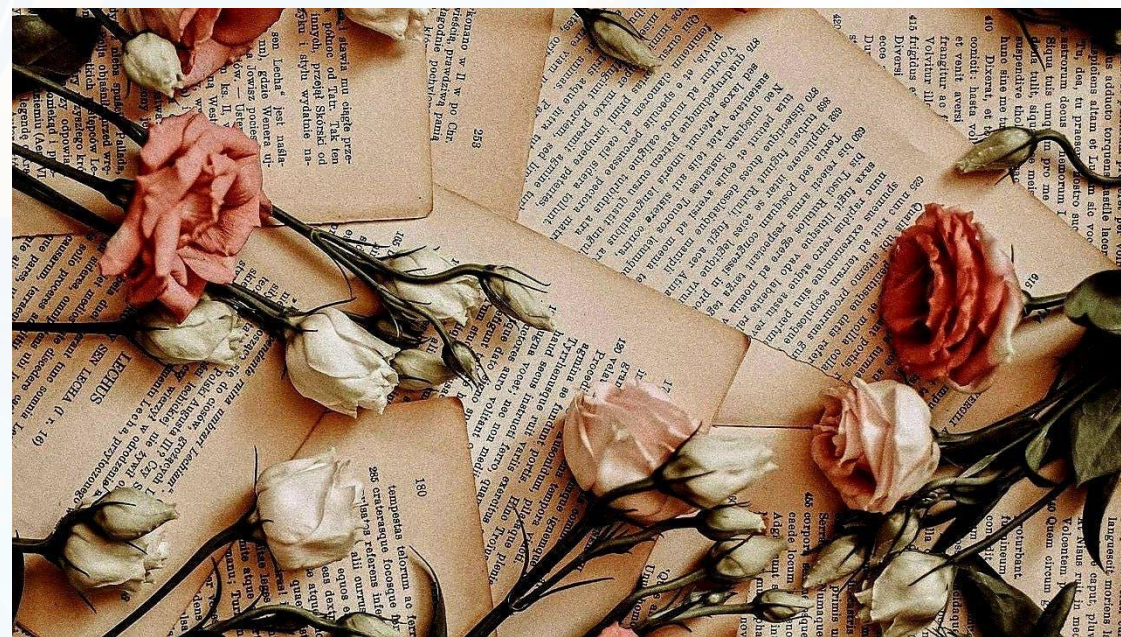




Рис. В.1 Перспективне зображення об'єкту проектування



Рис. В.2 Перспективне зображення об'єкту проектування

Дякую за увагу

